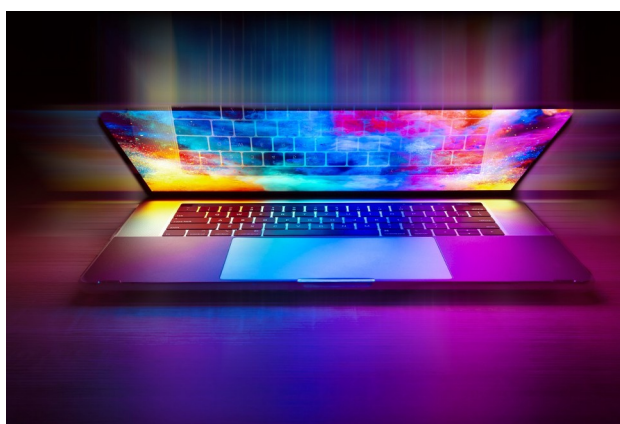


# MS Excel pro pokročilé

*praktická výuka v PC učebně • refresh znalostí • příklady a cvičení*

## Obsah kurzu:

- Podmíněné formátování
- Vzorce pro pokročilé
- Funkce (např. KDYŽ, SVYHLEDAT, SUMIF, COUNTIF, SUBTOTAL)
- Propojení listů, sešitů, jiných aplikací
- Grafy pro pokročilé
- Databáze v Microsoft Excel
- Kontingenční tabulky
- Zabezpečení dokumentu
- Nastavení Microsoft Excel
- Příklady, procvičování



<b>Termín:</b>	<b>21. 10. a 23. 10. 2024</b>
<b>Rozsah kurzu:</b>	<b>2 výukové dny v čase 8:30 – 15:00 h.</b>
<b>Místo konání:</b>	<b>Plzeň</b>
<b>Cena:</b>	<b>6.350 Kč bez DPH/osobu</b>
<b>Objednávky on-line:</b>	<b><a href="https://forms.gle/g8HkQiziMv1oNeKfA">ZDE</a> (<a href="https://forms.gle/g8HkQiziMv1oNeKfA">https://forms.gle/g8HkQiziMv1oNeKfA</a>) nebo na webu <a href="http://www.grafia.cz">www.grafia.cz</a></b>
<b>Dotazy, informace:</b>	<b><a href="mailto:kurzy@grafia.cz">kurzy@grafia.cz</a>, tel.: 378 771 223, 377 227 701</b>

**Těšíme se na Vás!**