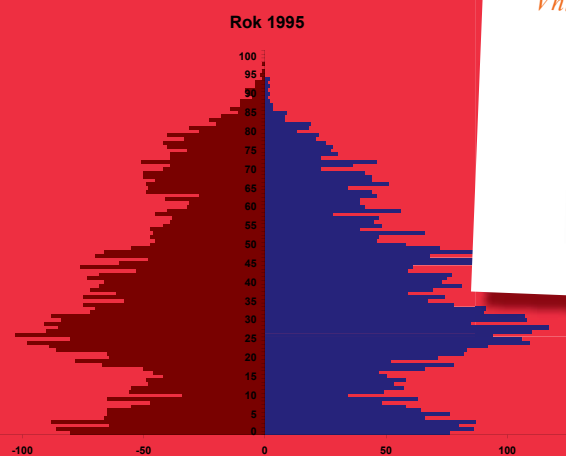
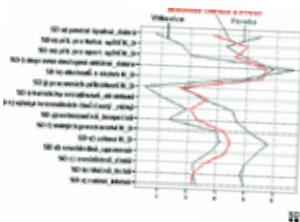


I města mají své zákazníky. Co o nich ale víte?



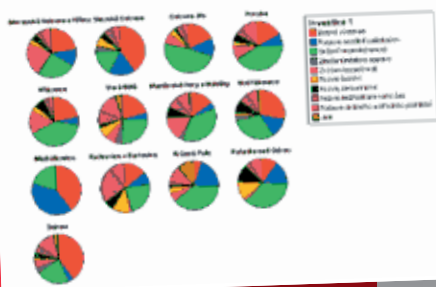
## Vnímání obvodu občany



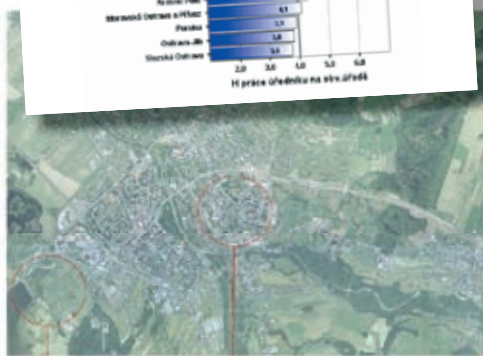
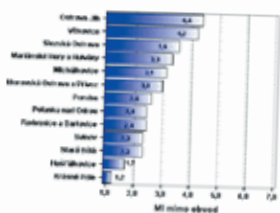
## Spokojenost s prací úředníků na obvodním úřadě



## Investiční priority občanů z rozpočtu města



## Migrační stabilita obvodů



Aquapark Olešná



Sídliště

Co vlastně chtějí  
Vaši občané?

Jak se na Vás  
dívají investoři?

Co ovlivňuje  
atmosféru ve  
městě?

Co si o Vás myslí  
turisté?

Co vám nejvíc  
škodí a co může  
pomoci?

Potřebujete zlepšit  
image své obce  
či regionu?

## Máte dojem, že by to mohlo jít lépe...

Občané by mohli být spokojenější, investoři by mohlo být víc, turisté by mohli dělat vyšší obraty. Tolik se už udělalo v zájmu lepšího image, v budování infrastruktury, v oblasti zaměstnanosti i rozvoje regionu. Chtělo by to možná jen nápad, jak věci postrčit kupředu. Vědět přesně, na co se zaměřit, znát názory cílových skupin.

Jistěže můžete udělat vlastní dotazník nebo si popovídat s nejbližšími sousedy. Taky můžete seznat potenciální investory k nezávaznému posezení anebo jít si na chvíli v převleku stoupnout do fronty před přepážkou Vašeho úřadu. Nicméně - nechcete

...raději dělat

# DOBŘÝ MARKETING OBCE ČI REGIONU?



## Analýzy a výzkumy

- výzkum uvnitř města (spokojenost občanů, hodnoty a identifikace s městem nebo regionem, komunikační kanály, nalezení bariér rozvoje)
- analýzy okolního prostředí, POSITIONING (tzn. postavení obce příp. region k ostatním, nalezení konkurenčních výhod)
- hodnocení práce úředníků ve styku s veřejností
- výzkumy veřejného mínění
- testování komunikačních strategií

## Techniky výzkumů

- kvalitativní (focus groups, hloubkové rozhovory, expertní rozhovory, polostrukturované rozhovory)
- kvantitativní (výběrová dotazníková šetření se statistickou analýzou a testováním významnosti, rozhovory face-to-face, telefonní dotazování, internetový výzkum, analýza medií)

## Poradenství

- komunikační mix, návrhy projektů integrovaného komunikačního mixu, návrh komunikační strategie
- implementace image
- optimalizace fungování toků informací uvnitř institucí
- návrh a příprava informací do regionálních medií

## Informace

Ing. Lubor Tvrďý, Ing. Petr Svoboda, Mgr. Jana Brabcová

### VÝHODY PRO VÁS:

- OVĚŘENÉ METODY, KTERÉ FUNGUJÍ
- NEŘEKNEME VÁM JEN, CO DĚLÁTE ŠPATNĚ, PORADÍME I JAK TO DĚLAT LÉPE
- SERVIS DO NEJMENŠÍHO DETAILU
- SPOLUPRÁCE SE ŠPIČKOVÝMI ODBORNÍKY

### MODERNÍ METODY A TECHNIKY VÝZKUMU

PROČ? JAK?

- CHCETE POROZUMĚT PROBLÉMU, POCHOPIT VÝZNAM, POSTIHNOUT SKUTEČNOST V CELÉ ŠÍŘI A SLOŽITOSTI PROBLEMATIKY KOLIK? JAK ČASTO?
- CHCETE ČÍSLA A STATISTICKY PODLOŽENÉ OBJEKTIVNÍ VÝSLEDKY
- CHCETE PŘESNĚ POPSAT JEVI UŽ PŘESNĚ VYMEZENÉ

### SOUVISEJÍCÍ PRODUKTY

- KOMPLEXNÍ PROJEKTY
- REKLAMNÍ PORADENSTVÍ
- OUTSOURCING VZDĚLÁVÁNÍ
- PUBLIC RELATIONS
- ČASOPISY A PRŮVODCE
- REKLAMNÍ A TISKOVÁ PRODUKCE