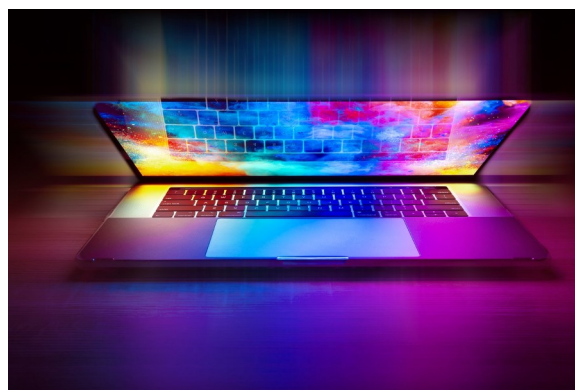


MS Excel pro středně pokročilé

praktická výuka v PC učebně • refresh znalostí • příklady a cvičení

Obsah kurzu:

- podmíněné formátování
- vzorce, jejich úprava, absolutní a relativní adresy
- funkce – KDYŽ, SVYHLEDAT, SUMIF, COUNTIF, SUBTOTAL, ...
- vkládání a úprava vnořených funkcí
- vybrané textové funkce
- propojení listů, sešitů, aplikací
- grafy – kombinované typy grafů
- databáze, víceúrovňové řazení, pokročilé formátování,
- seskupení dat
- kontingenční tabulky – vytváření a úprava, možnosti
- zobrazení, seskupení kategorií
- zabezpečení dokumentu
- uživatelské nastavení prostředí MS Excel



Termín, místo:

21. 4. a 23. 4. 2026, Plzeň

Rozsah kurzu:

2 výukové dny v čase 8:00 – 15:00

Cena:

4.750 Kč bez DPH/osobu

Objednávky on-line:

ZDE (<https://forms.gle/V1775smJVTZX1oYp6>)
nebo na webu www.grafia.cz

Dotazy, informace:

kurzy@grafia.cz, tel.: 378 771 223, 377 227 701

