



Pakt zaměstnanosti
Plzeňského kraje

Toky nezaměstnaných v Plzeňském kraji v roce 2020





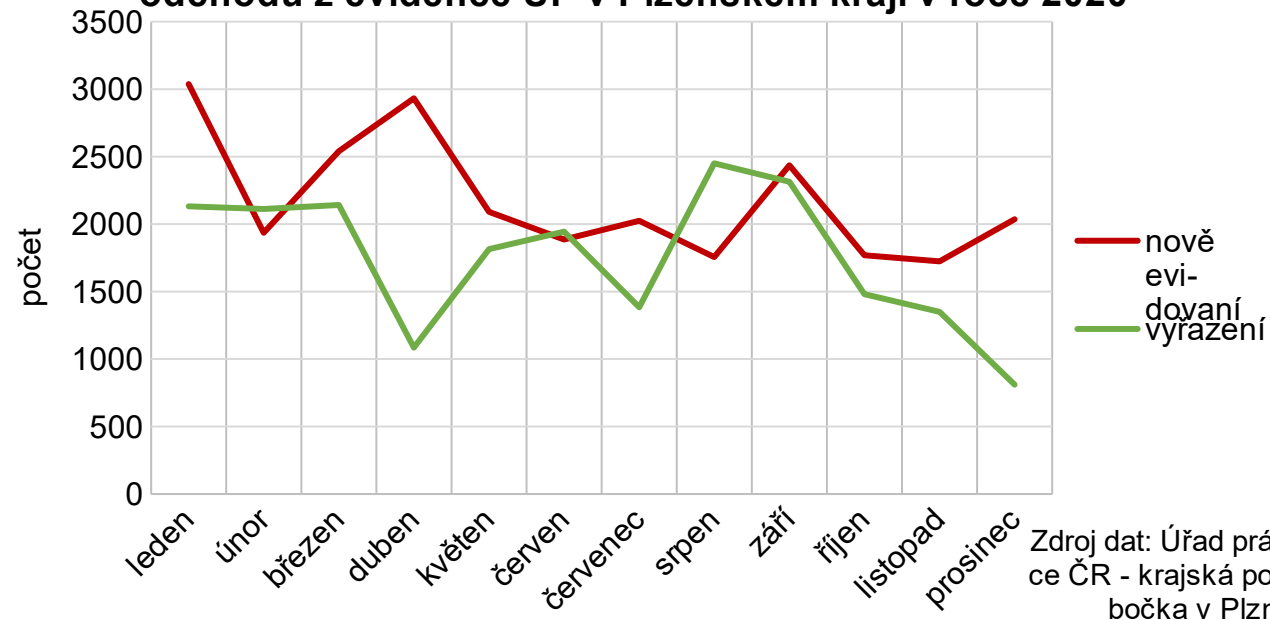
Východiska a zdroje dat

- Potřeba podrobnější analýzy vývoje počtu nezaměstnaných v regionu
 - zpomalení ekonomického růstu – začalo už roce 2019
 - dopad COVID – od března 2020
 - z veřejně dostupných dat nelze určit počty nově „evidovaných do“ a „vyřazených z“ evidence ÚP ČR →
- „Tok nezaměstnaných“
 1. nově evidovaní
 2. vyřazení
 - obojí podle:
 - povolání
 - stupně vzdělání
 - věku
 - okresu
 - z dat Úřadu práce ČR - krajské pobočky v Plzni

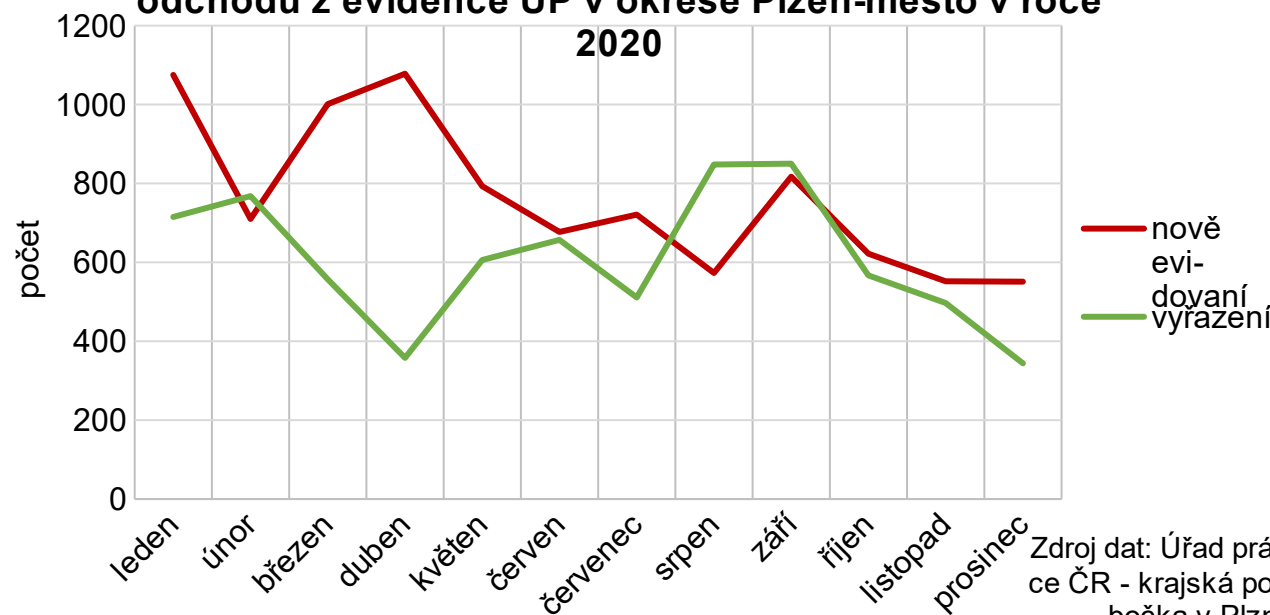
Tok nezaměstnaných v roce 2020 v Plzeňském kraji

- Nově evidovaní
 - cca 3 tis. v lednu a v dubnu
 - cca 2,5 tis. v březnu a v září
 - jinak mezi 1,7 a 2,1 tis.
- Vyřazení z evidence
 - nejvíce v srpnu (2,5 tis.) a v září (2,3 tis.)
 - nejméně v prosinci (0,8 tis.) a v dubnu (1,1 tis.)
- Největší přírůstek nezaměstnaných v dubnu (1,8 tis.) a v prosinci (1,2 tis.)
- Největší úbytek nezaměstnaných v srpnu (-0,7 tis.)
- Okres Plzeň-město výrazně ovlivňuje výsledek za celý kraj
 - ale dopad covidu už v březnu 2020

Nově evidovaní a vyřazení podle měsíce příchodu do / odchodu z evidence ÚP v Plzeňském kraji v roce 2020



Nově evidovaní a vyřazení podle měsíce příchodu do / odchodu z evidence ÚP v okrese Plzeň-město v roce 2020





Tok nezaměstnaných podle povolání

Změny na trhu práce v kraji podle povolání v roce 2020



Změny v evidenci ÚP ČR podle posledního zaměstnání a jejich dopad na pracovní sílu - příklady

CZ-ISCO - 3. úroveň	Nově evidovaní	Vyřazení	Změna v evidenci podle čtvrtletí					Zaměstnaní 2019 ²⁾	Nezaměstnaní 2019 ¹⁾	Podíl nezam. 2019 ³⁾	Změna podílu 2020 ⁴⁾
			1.Q.	2.Q.	3.Q.	4.Q.	Σ				
411 Všeobecní administrativní pracovníci	679	524	13	52	31	59	155	3904	806	20,6	4,0
512 Kuchaři (kromě šéfkuchařů), pomocní kuchaři	565	399	77	26	-25	88	166	3162	215	6,8	5,2
513 Čišníci, servírky, barmani a příbuzní pracovníci	789	609	147	9	-47	71	180	1945	191	9,8	9,3
522 Prodavači a příbuzní pracovníci v prodejnách	1394	1111	76	134	-29	102	283	10131	601	5,9	2,8
711 Řemeslníci a kvalif. pracovníci hl. staveb. výroby	539	499	-88	-66	-1	195	40	6007	329	5,5	0,7
721 Slévači, svářeči a příbuzní pracovníci	344	245	21	51	-12	39	99	2221	74	3,3	4,5
722 Kováři, nástrojaři a příbuzní pracovníci	847	694	99	109	-51	-4	153	14438	236	1,6	1,1
821 Montážní dělníci výrobků a zařízení	1639	1381	0	273	-53	38	258	22455	555	2,5	1,1
833 Řidiči nákladních automobilů, autobusů a tramvají	529	445	-16	18	9	73	84	11081	123	1,1	0,8
932 Pomocní pracovníci ve výrobě	2797	2203	185	373	-155	191	594	5658	909	16,1	10,5
933 Pomocní pracovníci v dopravě a skladování	500	399	34	50	-9	26	101	1395	221	15,8	7,2
961 Pracovníci s odpady	416	299	36	-64	12	133	117	538	104	19,3	21,7

Ve 3. čtvrtletí vesměs úbytek nezaměstnaných

Pomocní pracovníci a některé další profese

Velká nestabilita na trhu práce

Vysoký podíl nezaměstnaných už na konci r. 2019

Výrazný nárůst nezaměstnaných v roce 2020

Zdroje dat: Úřad práce ČR - krajská pobočka v Plzni, projekt Kompas

1) Počet uchazečů o zaměstnání evidovaných ÚP ČR k 31.12.2019

2) Počet zaměstnaných v roce 2019 dle projektu Kompas

3) Podíl uchazečů evidovaných ÚP ČR (v %) na pracovní síle (PS) na konci roku 2019 (PS = nezaměstnaní k 31.12.2019 + zaměstnaní)

4) Změna podílu uchazečů evidovaných ÚP ČR (v %) na pracovní síle (PS) v roce 2020 (PS = nezaměstnaní k 31.12.2019 + zaměstnaní)

Děkuji za pozornost.

Pakt zaměstnanosti Plzeňského kraje (www.pzpk.cz)

- Regionální observatoř trhu práce
 - Regionální rozvojová agentura Plzeňského kraje, o.p.s. (www.rra-pk.cz)
 - Ing. Pavel Beneš (benes@rra-pk.cz)

